

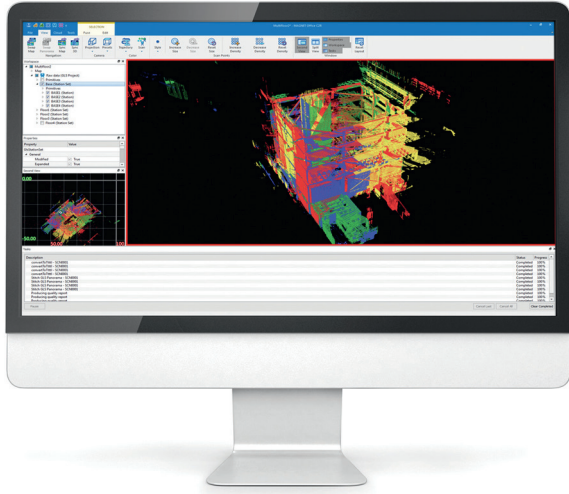


MAGNET COLLAGE

SOFTWARE PER NUVOLE DI PUNTI
IMMERSIVO



MAGNET COLLAGE



- Elaborazione di dati di scansione mobili e statici in un unico ambiente software
- Combinazione di dati civili, di mappatura, BIM e di rilievo
- Elaborazione e rendering di nuvole di punti rapida ed efficiente
- Ampio supporto di proiezioni e geoidi
- Funzionalità avanzate di registrazione delle nuvole e georeferenziazione



Un unico ambiente

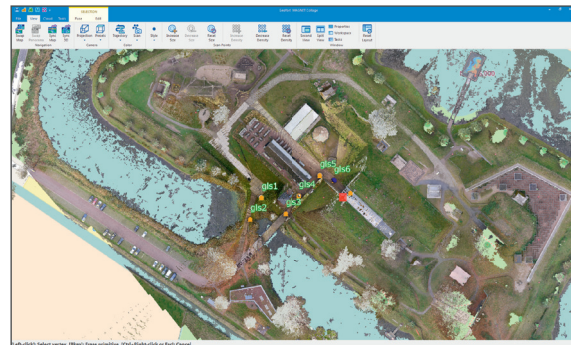
MAGNET Collage è un modo semplice ed efficace per combinare dati. Consente di lavorare con dati di scansione statici e mobili in un unico ambiente software.

Imaging 3D e mass data si fondono perfettamente all'interno dell'ambiente di elaborazione. Combinate mobile mapping, scansione statica o nuvole di punti provenienti da qualsiasi fonte, in un unico ambiente per rendere i dati disponibili ai soggetti interessati.

Ottenete di più dai vostri dati

MAGNET Collage offre una soluzione olistica per gestire i propri dati traendone il massimo.

Facili da usare, gli strumenti presenti in Collage vi permettono di risparmiare tempo e forniscono efficaci analisi di dati di più sensori. Collage elabora nuvole di punti e gestisce masse di dati, otto volte più velocemente rispetto alle soluzioni precedenti.





Combinare facilmente set di dati di scansione di più applicazioni in un unico ambiente 3D immersivo.

Visualizzatore gratuito

- Apre e visualizza set di dati pre-elaborati GLS, IP-S o RD-M
- Apre e visualizza mappe di sfondo, shapefile, file KML e ortofoto
- Digitalizza primitive CAD
- Importa primitive CAD

Modulo Canvas

- Unisce dati di più sensori
- Crea e modifica progetti modello
- Registra e georeferenzia progetti modello
- Crea e modifica nuvole di punti
- Importa ed esporta nuvole di punti
- Esporta primitive CAD da progetti modello
- Genera ortofoto

Modulo Trajectory

- Necessario per moduli MMS e RD-M
- Stima la traiettoria del veicolo
- Effettua correzioni GCP e loop closure

Modulo Scan (GLS)

- Crea e modifica progetti GLS
- Elabora scansioni e immagini GLS
- Registra e georeferenzia progetti GLS
- Importa ed esporta scansioni e immagini GLS
- Esporta primitive CAD da progetti GLS

Modulo Mobile mapping (IP-S)

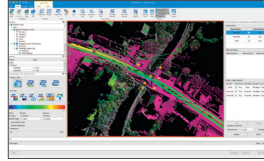
- Crea e modifica cicli IP-S
- Elabora scansioni, panoramiche e nuvole IP-S
- Esporta traiettorie, scansioni, panoramiche e nuvole IP-S
- Esporta primitive CAD da cicli IP-S

Modulo RD-M (SmoothRide)

- Crea e modifica cicli RD-M
- Elabora scansioni e nuvole RD-M
- Esporta traiettorie, scansioni e nuvole RD-M
- Esporta primitive CAD da cicli RD-M

Masse di dati semplificate

Collage offre una soluzione "all-in-one" per tutta la gamma Topcon di strumenti di raccolta di masse di dati. È possibile elaborare, combinare e analizzare tutte le immagini e nuvole di punti in un'unica applicazione familiare ed efficace.

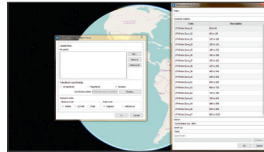


Combinazione di dati

- Mobile mapping
- Scansione statica
- Controllo del rilievo
- Documentazione as-built

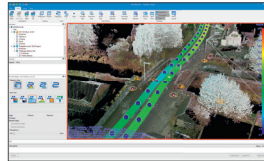
Requisiti di sistema

Sistema operativo	Windows 7, 8, 10 / 64 bit
CPU	Intel Core i7, Xeon (4 core, 8 thread) o superiore
RAM	DDR3 8 GB o superiore
Scheda grafica	Nvidia, VRAM 512 MB o superiore
Memoria	Raccomandata SSD da 500 GB o superiore
Monitor	Risoluzione: SXGA (1280x1024) o superiore Quando si utilizza Fukui CAD (Mercury Evoluto) è consigliabile un doppio monitor



Proiezioni

- Conversioni latitudine/longitudine
- Coordinate State Plane (US)
- Geoidi internazionali
- Parte di MAGNET



Matching avanzato

- Registrazione in set
- Registrazione a più livelli per progetti multi-piano complessi
- Supporto per la georeferenziazione

Descrizione	Cosa comprende					Note
	Modulo Canvas	Modulo Scan	Modulo Mobile Mapping	Modulo Scan RD-M	Modulo Trajectory	
MAGNET Collage Canvas Kit	X					Elaborazione base di nuvole di punti
MAGNET Collage Scan Kit	X	X				Elaborazione di scansioni laser
MAGNET Collage Mobile Kit	X		X		Richiesto	Elaborazione sistema mobile mapping
MAGNET Collage Scan e Mobile Kit	X	X	X		Richiesto	Elaborazione scanner e mobile mapping
MAGNET Collage RD-M1 Kit	X			X	Richiesto	Elaborazione scansione superficie stradale
MAGNET Collage Trajectory Module					X	Per sistemi mobili e RD-M1



Per maggiori informazioni:
topconpositioning.com/magnet-collage

Specifiche soggette a modifica senza preavviso.
©2017 Topcon Corporation. Tutti i diritti riservati.
T557IT A 5/17



Topcon Positioning Italy S.r.l.

Via Breccie Bianche, 152 · 60131 Ancona
Tel.: 071/213251 · Fax : 071/21325282
e-mail: info@topconpositioning.it
www.topconpositioning.it