

# Robotik-Totalstation

GT-1200/GT-600



Überragende Leistung und  
Genauigkeit bei allen Vermessungs-  
und Bauaufgaben

# Die ultimative Totalstation

## GT-1200/GT-600

Die GT-1200/GT-600 ist ein Ein-Mann-System, das Effizienz, hohe reflektorlose Reichweiten und die Vielseitigkeit von Hybrid Positioning™ miteinander kombiniert. Wählen Sie zwischen 1", 2" oder 3" Genauigkeit beim Modell GT-1200 und 2", 3" oder 5" beim Modell GT-600.

### Ultrastark

Die verbesserte, intelligente Antriebsregelung (Ultraschallmotor) sorgt für sanfte Bewegungen mit wenig Verschleiß. Das Instrument ist ideal für Vermessung, Hochbau und Maschinensteuerung geeignet und hilft Ihnen dabei, unter anspruchsvollen Bedingungen mehr Punkte in kürzerer Zeit abzustecken oder aufzunehmen.

### Ultragenau

Die verbesserte UltraTrac™-Prismenverfolgung nutzt für anspruchsvolle Baustellenumgebungen die optische Erfassung in Kombination mit der Hochgeschwindigkeits-Antriebssteuerung. Ob über hohe oder kurze Zielweiten: Das Instrument hält das Prisma fest im Fadenkreuz, damit Sie in jeder Lage produktiver arbeiten können.

### Ultraproduktiv

Unsere Hybridlösungen nutzen GNSS und die Robotikfunktionen, damit Sie auch dort messen können, wo es bisher unmöglich oder zu aufwändig schien: unter Bäumen, ohne Sichtlinien und an schwer erreichbaren Stellen. Erledigen Sie Ihre Aufgaben schneller denn je.

---

**10 Hz Updaterate pro Sekunde für schnellere und effizientere Absteckungen**

---

**180 Grad Drehgeschwindigkeit pro Sekunde für außergewöhnliche Produktivität**

---

**30 % kleiner und leichter als alle anderen Robotikinstrumente von Topcon**

---

**UltraTrac™-Prismenverfolgung für höhere Produktivität**

---

**Vorbereitet für kombinierbare GNSS-Messungen**

---



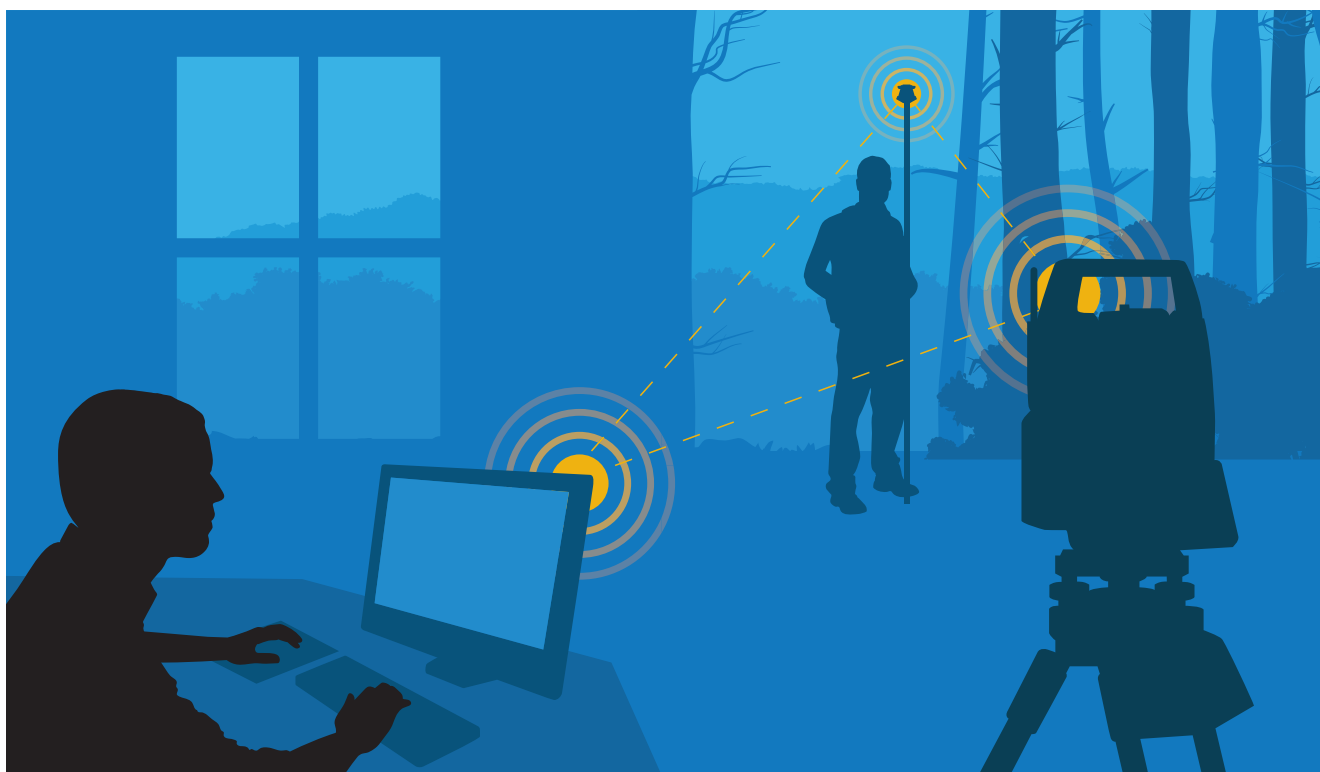


- 1 Schnelle und leistungsstarke EDM: 1.000 m reflektorlose Reichweite, 5.000 m auf Prismen
- 2 Robust, wasserdicht, staubdicht gemäß IP65
- 3 Heller Farbtouchscreen für die Datenerfassung mit der integrierten Software
- 4 Bluetooth®-Modul und fortschrittliche LongLink™-Kommunikation für bis zu 600 Meter Robotikreichweite
- 5 Motoren mit Direktantrieb und einer Drehgeschwindigkeit von 180 Grad/Sekunde
- 6 Moderne UltraTrac-Technologie
- 7 Multifunktionstasten
- 8 Prismenerfassung per Knopfdruck mit der optionalen Bluetooth-Remote-Einheit RC-5A

**Flüssige Arbeitsabläufe**

Mit den schnelleren, effizienteren MAGNET®-Enterprise-Clouddiensten stellen Sie den Datenfluss zwischen Außen- und Innendienst sicher.

- geschützte Kommunikation mit allen aktiven Baustellen und Baumaschinen über Sitelink3D™
- Schluss mit Datensilos, Zeit für effiziente Zusammenarbeit zwischen Angestellten und Managern
- sofortige Dateifreigabe für Autodesk® AutoCAD Civil 3D und Bentley MicroStation



ACCELERATE

# PRODUCTIVITY



GT-1200



FC-6000 with  
MAGNET Field



HiPer VR



MAGNET  
Office



## Robotik-Totalstation GT-1200/GT-600

- 10 Hz Updaterate an den Feldrechner FC-6000 für optimierte Absteckung
- Ultraschallmotoren mit Direktantrieb und 180 Grad pro Sekunde Drehgeschwindigkeit für außergewöhnliche Produktivität
- 30 % kleiner und leichter als alle anderen Robotikinstrumente von Topcon
- weitere Produktivitätssteigerungen durch Einsatz einer Komplettlösung aus GT-1200/GT-600, FC-6000 und MAGNET-Software in Verbindung mit einem HiPer-GNSS-Empfänger



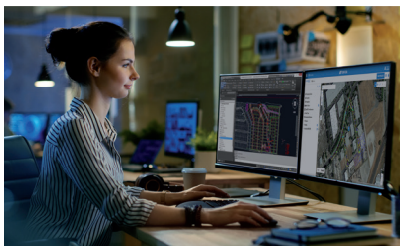
## Feldrechner FC-6000

- erhöhte Verarbeitungsgeschwindigkeit für große und kleine Datensätze, schnellerer Grafikaufbau
- LongLink™-Bluetooth für doppelte Reichweite gegenüber Bluetooth-Klasse 1
- im laufenden Betrieb auswechselbarer Akku und interner Akku für noch längere Laufzeiten
- optional mit externer Tastatur und Dockingstation für noch höhere Produktivität



## GNSS-Empfänger HiPer VR

- automatisches Tracking aller aktuellen und zukünftigen Satellitensysteme
- Schutzart IP67
- kompakter Formfaktor, ideal für Millimeter GPS und Hybrid-Positioning
- kompensiert Schrägmessungen bis zu 15°



## MAGNET-Software

- Optimierung ständig wiederkehrender Routineaufgaben, schneller und problemloser Datenaustausch zwischen Außen- und Innendienst
- schnellere, individuell anpassbare Anwendungen für Auswertung, Planerstellung und 3D-Bauaufgaben
- Funktionen für kombinierte Messaufgaben mit Robotik-Totalstationen und GNSS für mehr Schnelligkeit und Produktivität
- intuitive Software mit grafischen Funktionen, einfach zu erlernen
- Microsoft Bing Maps® für Hintergrundsatellitenbilder



Änderungen ohne Ankündigung vorbehalten.  
© 2020. Topcon Positioning Systems, Inc.  
Alle Rechte vorbehalten. 7010-2319 A 10/20

[www.topconpositioning.com/de](http://www.topconpositioning.com/de)

